

**EDUARDO HUMBERTO NÚÑEZ PIZARRO**

15.057.601-6

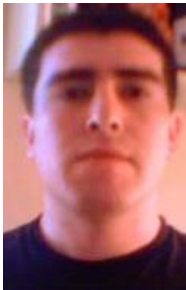
21 de Diciembre de 1983

4to pasaje #2454, población Miraflores  
Valle Hermoso, La Ligua. Valparaíso.

Celular: +56973065086

eduardo.n.p@hotmail.cl

Licencia de conducir Clase B



**RESUMEN**

Técnico titulado, con grandes deseos de progresar. Gran determinación en el cumplimiento de metas, pro-activo, responsable, ordenado, capacidad de trabajo en equipo, facilidad en labores tanto administrativas como productivas. Orientación estricta por la seguridad. Conocimiento en el uso de frenos dinamométricos, overhaul, ajuste de motores y puesta a punto, evaluación, recuperación y/o remano-facturación de componentes mecánicos, secuencias y circuitos hidráulicos, neumáticos y eléctricos; mantenimiento a vehículos pesados y livianos.

**ACTIVIDADES LABORALES**

Febrero del 2014 –  
Al presente

**Detroit Chile S.A.**

Motorista especialista MTU.

Encargado de desarrollar mantenimiento preventivo, predictivo y correctivo, además del diagnóstico en terreno o taller a motores MTU serie 4000 usados en los camiones Komatsu 830E y 930, además de cargadores frontales Letorneau en faenas Los Bronces en la región Metropolitana. Labores específicas: diagnóstico, y cambios de componentes; además de mantener el orden y limpieza del taller y las herramientas utilizadas.

Julio del 2010 –  
Enero de 2014

**Detroit Chile S.A.**

Técnico Mecánico - B.

Segundo a cargo del área de recuperaciones; aproximadamente 6 personas a cargo. Encargado de actividades administrativas como planificación de labores a desarrollar por el equipo de trabajo, presupuestos, solicitudes de repuestos y reparaciones por terceros. Además del diagnóstico y recuperación de componentes de motores MTU serie 4000, mediante tratamientos químicos a los componentes para su reutilización, reemplazo de partes; mantener el orden y limpieza del taller y las herramientas utilizadas.

Agosto del 2009 –  
Febrero del 2010

**Detroit Chile S.A.**

Técnico Mecánico - C.

Encargado de desarrollar mantenimiento preventivo, predictivo y correctivo, además del diagnóstico en terreno o taller a motores MTU serie 4000 usados en los camiones 830E de Komatsu en Minera Los Pelambres en la IV región, como diagnóstico, cambios de componentes, aceite y filtros; mantener el orden y limpieza del taller y las herramientas utilizadas.

Junio – Agosto  
del 2009

**Desco Precon Salfa**

Alarife.

Prestar ayuda y apoyo a topógrafo en la realización de labores de topografía. Durante jornadas de construcción de la estación Barrancas contemplada en el proyecto de la extensión de la línea 5 del Metro de Santiago.

Diciembre del 2008 - Mayo del 2009	<b>Bridgeston – Fireston de Juan Menares, La Ligua.</b> Mecánico de Mantenimiento. Encargado de desarrollar mantenimiento a vehículos, como cambios de aceite, alineación de vehículos livianos, balanceo y montaje de neumáticos; recepcionar vehículos y orientar al cliente; mantener el orden y limpieza del taller y las herramientas utilizadas.
Octubre y Noviembre Del 2008	<b>Estación de servicios COPEC, Maitencillo.</b> Cargador de combustible. Encargado de la atención de público; dispensar combustibles, venta de aceites, y otros insumos automotrices; mantener el orden de la estación y llevar el orden de las cuentas durante el turno.
2005 (Verano)	<b>Estación de servicios IPF, Papudo.</b> Cargador de combustible. Encargado de la atención de público; dispensar combustibles, venta de aceites, y otros insumos automotrices; mantener el orden de la estación y llevar el orden de las cuentas durante el turno.

### ANTECEDENTES ACADEMICOS

2003 – 2007	Universidad Técnica Federico Santa María. Sede de Viña del Mar. <b>Técnico Universitario en Mecánica Automotriz, Titulado.</b>
2002	Universidad de Playa Ancha. <b>Pedagogía en Física y Computación.</b>
1998 – 2001	Colegio Domingo Ortiz de Rosas, La Ligua.
1990 – 1997	Escuela Básica Pullally, Papudo.

### OTROS ANTECEDENTES

2014	Curso de “Trabajo en altura y protección de caídas”, <b>Centro de capacitación TOK.</b>
2013	Curso de “Primeros auxilios”, <b>Asociación Chilena de Seguridad.</b>
2013	Curso de “Manejo a la defensiva en vehículos livianos”, <b>Asociación Chilena de Seguridad.</b>
2013	Curso de “Operación segura de grúa horquilla”, <b>Asociación Chilena de Seguridad.</b>
2010	Curso de sistemas de inyección y control electrónico DDEC, sistema de combustible common rail. <b>Detroit Chile S.A.</b>
2010	Curso M1, Familiarización de motor MTU serie 4000. <b>Detroit Chile S.A.</b>
2001- 2002	Verano. Taller de Desarrollo escénico y ceremonial y protocolo, La Ligua.

### COMPUTACIÓN

Conocimientos medios en: Reparación, diagnóstico y armado de computadores, sistemas operativos desde Windows 98 a Windows 7 y manejo avanzado de office 2000, 2003, 2007 y 2010.